

Пушкинский район

0

Мария Тирская | [Все статьи автора](#)  
12 апреля 2016, 12:09

# Смольный признал стратегическим завод "Самсон-Мед" в промзоне Пушкинская



Фото: samsonmed.ru

Смольный признал стратегическим инвестиционным проектом строящийся завод "Самсон-Мед" в промзоне Пушкинская. Налоговые поступления от реализации этого проекта к 2025 году составят 4,7 млрд рублей. На

Новости дня

14:29 В результате крушения вертолета в Крыму погиб миллиардер Александр Куликов

14:20 Центробанк может получить полномочия по контролю за аудиторскими

14:18 Дрогери-сеть "Спектр" открывает магазины нового формата

14:11 Петербургские застройщики за три квартала

a)

- От 15% годовых
- Решение по кредиту за 2 дня

[Оформить заявку](#)

РЕКЛАМА

Самое читаемое

# заводе будет работать около 400 сотрудников.

Правительство Петербурга признало стратегическим инвестиционным проектом строительство фармацевтического завода компании "Самсон-Мед" в Пушкинском районе.

- 1 Дочь погибшего в ДТП вице-спикера Солтана выпала из окна в свой день рождения
- 2 Как устроен рынок виртуального спорта размером почти \$1 млрд
- 3 Репортаж: как "Деловой Петербург" выбрал лучших топ-менеджеров

Гатчинский район

Ирландская Kingspan инвестировала в завод под Петербургом 350 млн евро

dp.ru 528

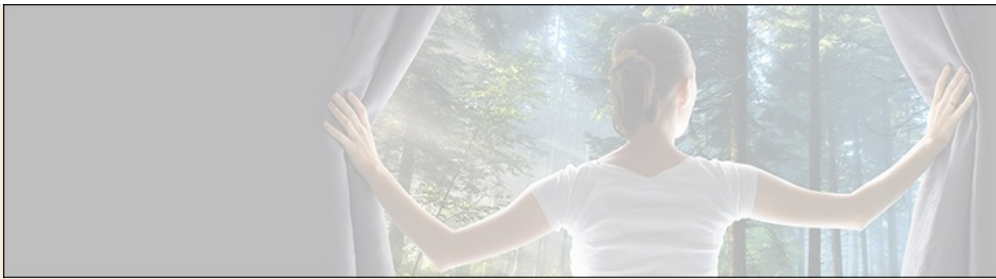
ООО "Самсон-Мед" намерено в течение 3 лет построить завод по выпуску активных фармацевтических субстанций и готовых лекарственных форм в промзоне Пушкинская. Планируемый объем инвестиций — 4,5 млрд рублей. Планируемый период окупаемости составит 7 лет при норме доходности 23,2%. По расчетам комитета по

инвестициям, налоговые поступления от реализации этого проекта к 2025 году составят 4,7 млрд рублей. На заводе будет работать около 400 сотрудников.

К участию в публичном тендере приглашены ведущие инжиниринговые компании: "Элтех", "Уника Инжиниринг", "Фармстрой", "Фарма Групп", SANBEL, "Фармдизайн". Ряд компаний — "Фармдизайн", "Фармстрой" — уже представили свое видение стоимости проектно-инжиниринговых работ. В настоящий момент продолжается активная работа с проектными организациями и ведется информационная поддержка конкурсантов к назначенной дате тендера, отмечают в компании.

Первое производство субстанций и готовых лекарственных препаратов на основе эндокринно-ферментного и специального сырья животного происхождения было основано в Ленинграде в 1937 году при мясокомбинате "Самсон", позже для выпуска фармацевтической продукции была создана отдельная компания "Самсон-Мед".

Инвестиции



**Бизнесмены  
хотят строить  
заводы в  
Петербурге, но  
не могут найти  
подходящих  
участков**

1489 2

**КУПИТЬ СВЕЖИЙ НОМЕР  
"ДП"**

**ОФОРМИТЬ ПОДПИСКУ "ДП"**

### Другие статьи по темам

- Смольный
- Пушкинский район
- Фармацевтика

**ПОКАЗАТЬ КОММЕНТАРИИ**



**В обычной свекле  
обнаружена  
кровь**



**Маршал Язов о  
чудовищной лжи  
и правде о  
России смогли**



**РПГ-32 -  
настоящая  
гордость  
российских**

[Рецензия на кино](#) [Культура](#) [Владимир Путин](#) [Санкт-Петербург](#) [Компьютерные игры](#) [Менеджер](#) [Армия](#) [Лента](#) [Биржа](#) [Доход](#) [Жилая недвижимость](#) [Водоканал](#) [Ретейл](#) [Тест-драйв](#) [Рейтинг миллиардеров ДП](#) [Акции](#) [Авторская колонка](#) [Госзаказы](#) [Инфографика](#) [Арбитраж](#) [Сборная России](#) [Банки](#) [Интервью](#) [Отставки и назначения](#) [Общество](#) [Санация](#) [Торговля](#) [Футбол](#) [Коррупция](#) [Пищевая промышленность](#) [Евросоюз](#) [Опрос](#) [Молочная промышленность](#) [Росимущество](#) [Строительство](#) [Лесопромышленность](#) [Фоторепортаж](#) [Производство](#) [Цензура](#) [Банкротство](#) [Социальные сети](#) [Куба](#) [Долг](#) [Моногорода](#) [ММВБ](#) [ЗСД](#) [Снос](#) [Конкуренция](#) [Альфа-Банк](#) [Малый бизнес](#) [Блоги "ДП"](#) [Аукцион](#) [Финансы](#) [Футбольный клуб ЗЕНИТ](#) [Выставки](#) [Рейтинги ДП](#) [Крым](#) [Рейтинг](#) [Новости](#) [Долевое строительство](#) [Авто](#) [Макроэкономика](#) [Экономика](#) [Недвижимость](#) [Группа ЛСР](#) [KIA](#) [Фестиваль](#) [Шувалов Игорь](#) [Оптимизация бизнеса](#) [Компенсация](#) [Facebook](#) [Экономическая политика](#) [Грозный обзор](#) [Ремонт дорог](#) [Василеостровский район](#) [Наружная реклама](#) [Kia Soul](#) [Судебные дела](#) [Ленобласть](#) [Прогноз](#) [Валюта](#) [Промышленность](#) [Суд](#) [Иск](#) [Дороги](#) [Лига Европы](#) [Банковский сектор](#) [Санация банка "Советский"](#) [Судебные споры](#) [Ротенберг Аркадий](#) [Новости СПб](#) [Спорт](#) [ТОП 100](#) [Миллиардеры](#) [Все теги](#)

#### Основные рубрики ежедневной газеты "Деловой Петербург"

Бизнес-новости дня: Санкт-Петербург и Ленобласть, комментарии экспертов, заявления городских политиков, прогнозы развития событий. Финансовые новости (экономика, биржи, банки, ипотека, новости трейдинга, котировки валют, котировки акций). Рынок недвижимости в Спб, [новости коммерческой недвижимости](#) и строительства в Петербурге. Промышленный Санкт-Петербург, малый бизнес и предпринимательство в Спб, компании Петербурга, импорт, экспорт, экономическое развитие Петербурга и Ленобласти. Сделки, [арбитражные споры](#), слияния, банкротства в Санкт-Петербурге и Ленобласти. Политика в мире: конфликты, кризисы, переговоры, саммиты, международная дипломатия. Политика в России. Городские новости. Дороги Санкт-Петербурга. Интервью с петербуржцами, репортажи, события. Семинары и конференции для деловых людей.

[Редакция](#) | [Блог](#) | [Использование новостей](#) | [Реклама](#) | [Статьи на правах рекламы](#) | [Мобильная версия](#) | [Подписка](#) | [Деловой Петербург](#)

Выделите фрагмент с текстом ошибки и нажмите Ctrl+Enter • Настоящий ресурс может содержать материалы 18+

© 1993–2016. Все права защищены АО «ДП Бизнес Пресс»